

1, Na dílech sukně si dle značení našpendlíme líc na líc díly kapes.

Nevíš si rady s bočními kapsami?

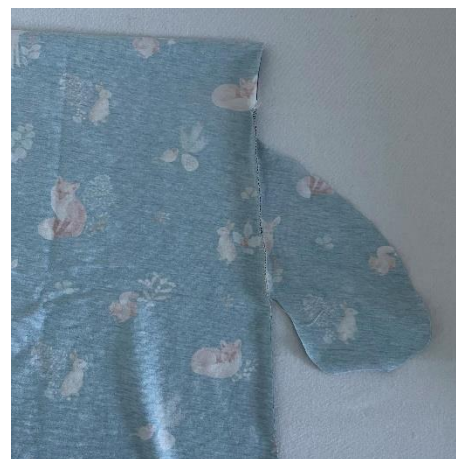
Podívej se na video tutoriál na našem webu nebo YouTube.



2, Kapsy sešijeme se sukněmi.

Nevíš si rady s bočními kapsami?

Podívej se na video tutoriál na našem webu nebo YouTube.



3, Díly sukně nařasíme a sešijeme s horními díly.

Nevíš si rady s řasením?

Podívej se na video tutoriál na našem webu nebo YouTube.



4, Sešijeme náramenice.



- 5, V místě značnicků našpendlíme na rukáv (z rubové strany) pruženku.
Délka pruženky by měla být shodná s obvodem zápěstí + 2cm na šev.



- 6, Pruženku prošijeme klasickým rovným stehem k rukávu.
Při šití je pruženka natažená. Prošívajte ve dvou řadách.



- 7, Rukávy našijeme do průramků.
V ramenní části rukáv lehce nařasíme.

Nevíš si rady s vsíváním rukávů?

Podívej se na video tutoriál na našem webu nebo YouTube.



- 8, Šaty sešijeme na boku od rukávu po spodní lem.



9, Boční stranu sešíváme přes kapsu.

Nevíš si rady s bočními kapsami?

Podívej se na video tutoriál na našem webu nebo YouTube.



10, Lem rukávu začistíme, založíme a prošijeme.



11, Lem sukně začistíme, založíme a prošijeme.



12, Nakonec olemujeme průkrčník proužkem na polovinu, začistíme
A šev prošijeme.

Nevíš si rady s lemováním průkrčníku?

Podívej se na video tutoriál na našem webu nebo YouTube.

